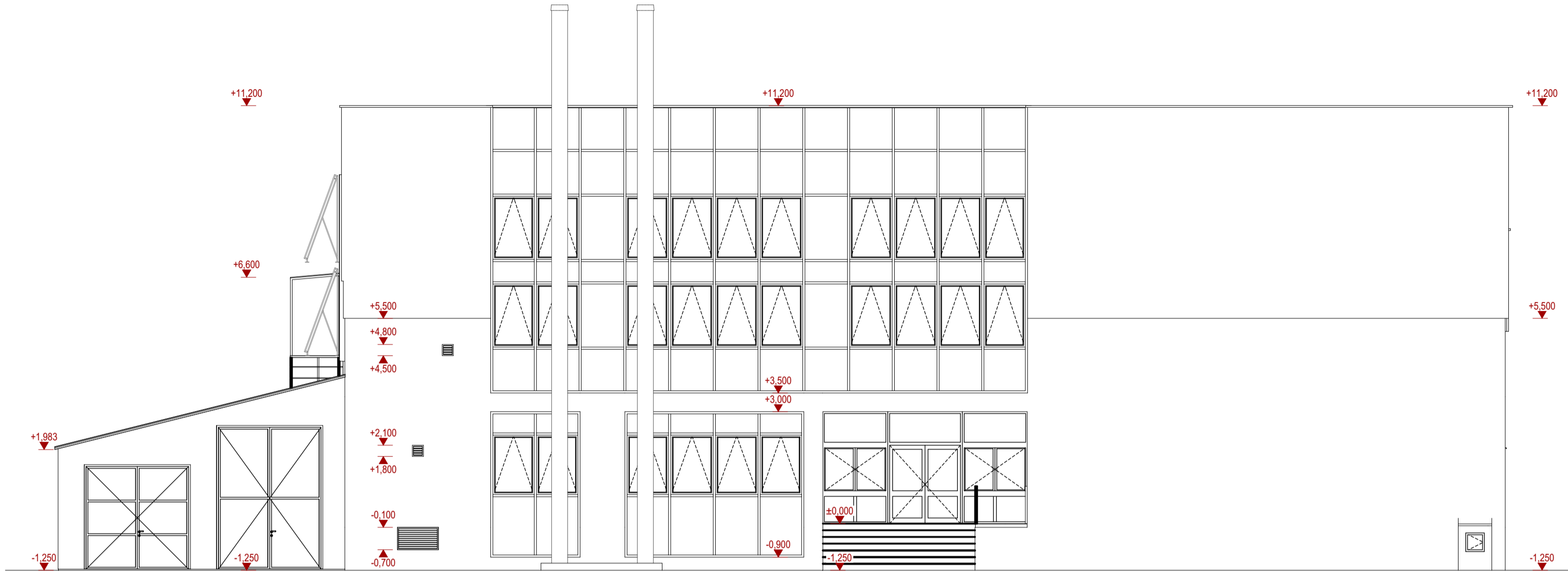
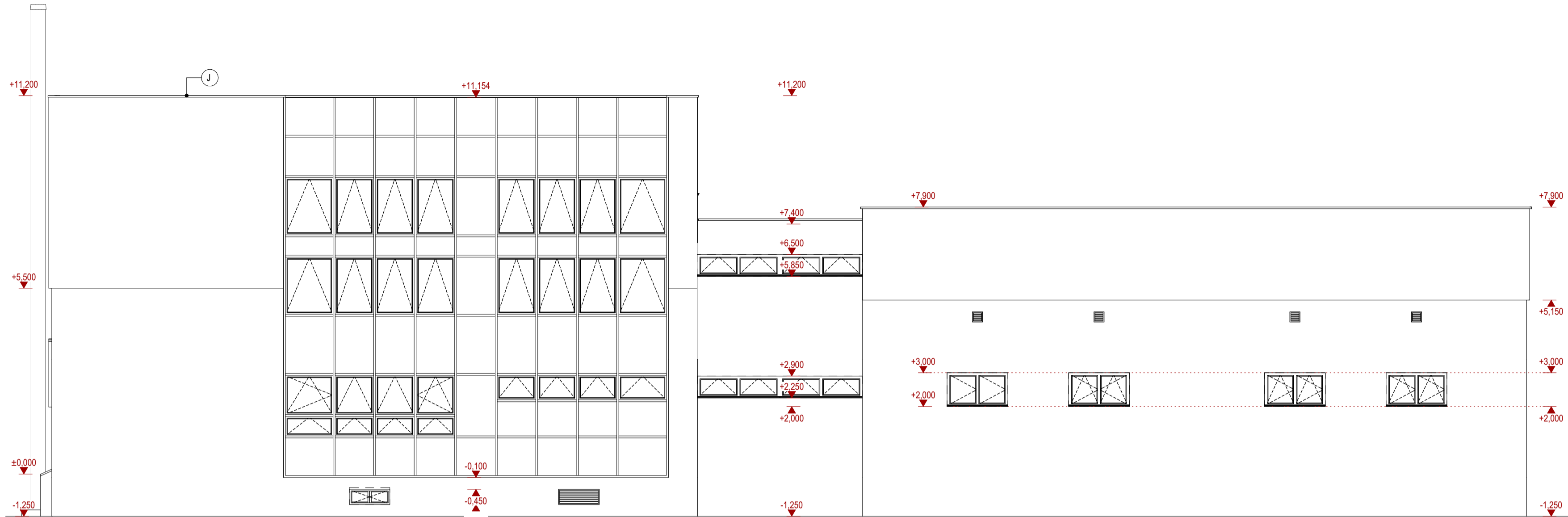


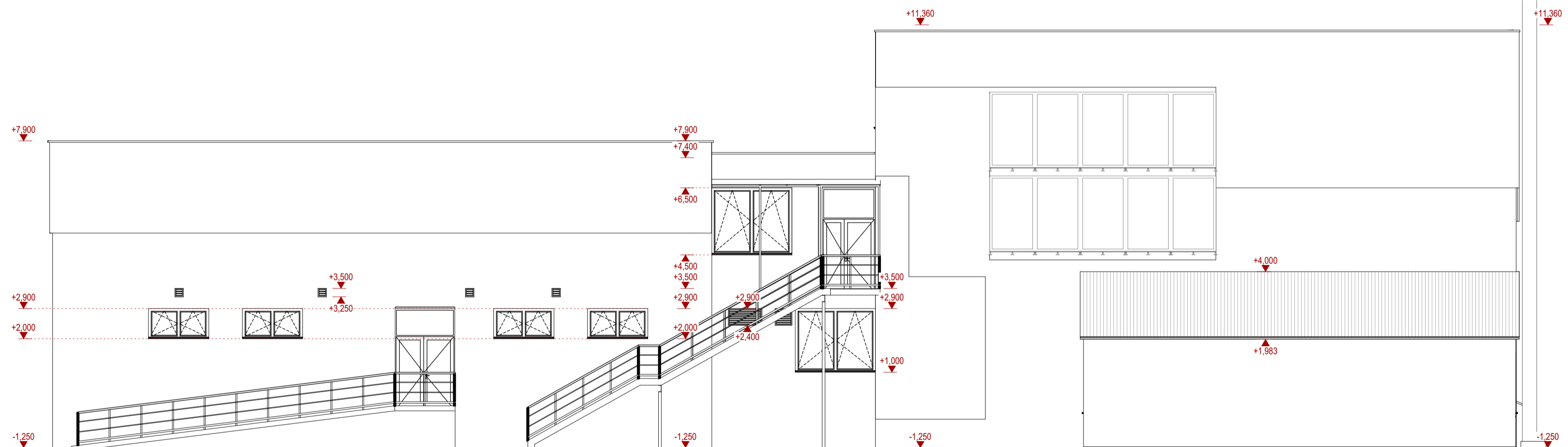
POHLADY - skutkový stav



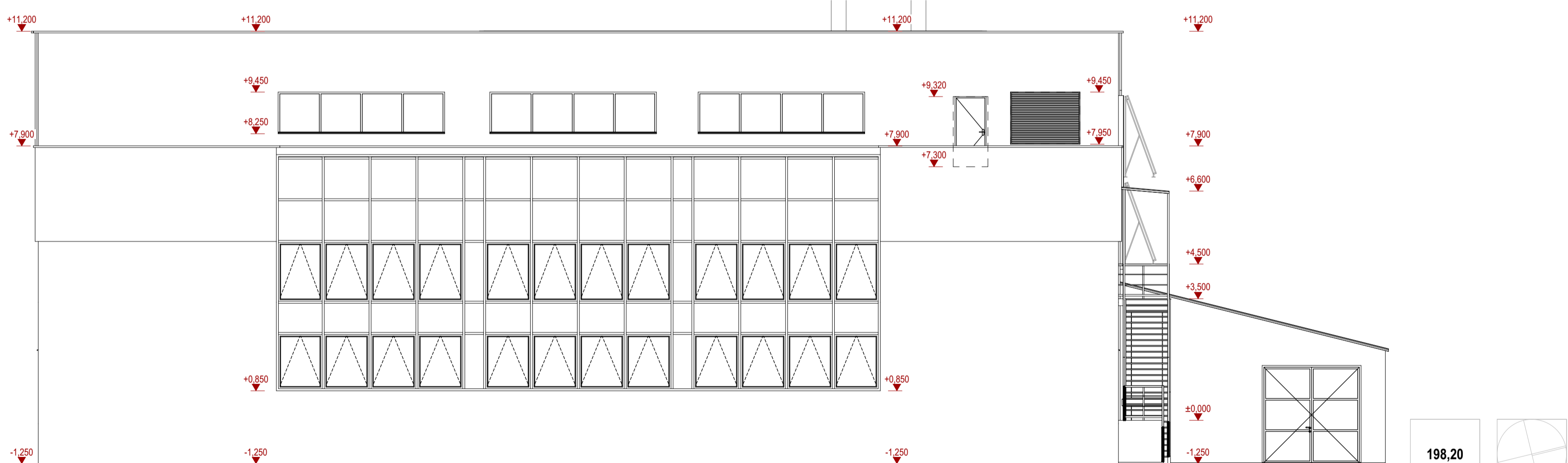
POHLAD VÝCHODNÝ



POHLAD SEVERNÝ

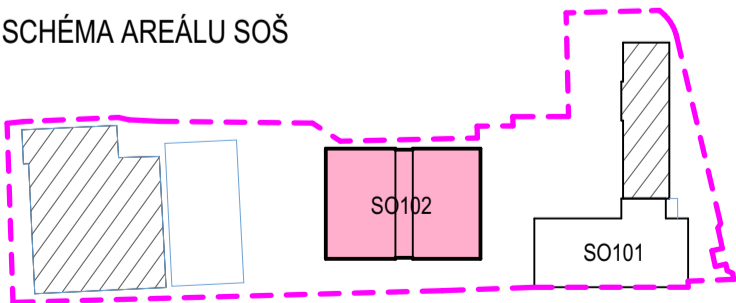


POHLAD JUŽNÝ



POHLAD ZÁPADNÝ

SCHÉMA AREÁLU SOŠ



POZNÁMKY:  
Skutkový stav budovy je zakreslený na základe zamerania (marec 2023) a dodaných podkladov od investora.  
Projektanti nezodpovedajú za chyby vzniknuté nedodržaním náplne a pokynov tejto PD, preto je potrebné každú  
zmenu vopred konzultovať s projektantmi.  
Projekt počítať, zverejniť, rozmnovať, používať na účely inej stavby, výpisu alebo kopie bez písomného  
súhlasu autorov je porušenie platných práv!

stavebník	Stredná odborná škola technická Lučenec			VISIA <sup>®</sup>
generálny projektant	VISIA s.r.o., Sládkovičova 2052/50A, 927 01 Šaľa			
zodpovedný projektant	Ing. Ladislav Chatmúch			
autor				
vypracoval	Ing. Juraj Beňo, Ing. Peter Turček		číslo revízie	DSP a RP 08/2023
	Ing.arch. Patrik Morvaj		dátum revízie	
kontroloval	Ing. Juraj Beňo		číslo zákazky	
profesia	architektúra			
názov stavby	SOŠ Technická Lučenec - novostavba tréningového centra, rekonštrukcia objektu školy a spoločenského objektu			
miesto stavby	SOŠ Technická, Dukelských Hrdinov 2, 98 401 Lučenec			miarka
stavebný objekt				formát
názov výkresu	POHLADY - skutkový stav			číslo výkresu
				945x420
				D1-102-07